

LIMITADORES DE TORQUE

MULTIDISCO

MONODISCO

CON ACOPLAMIENTO FLEXIBLE

CON BRIDA



La función de los limitadores de torque es evitar la sobrecarga de los cinematismos sujetos a detenciones accidentales o picos de potencia elevados no soportables, produciendo automáticamente el deslizamiento entre la transmisión del movimiento y el órgano comandado.

Normalmente están contruidos para aplicaciones en baño de aceite con todos los discos de acero; sobre pedido se pueden construir con discos sinterizados o con guarniciones para funcionamiento en seco.

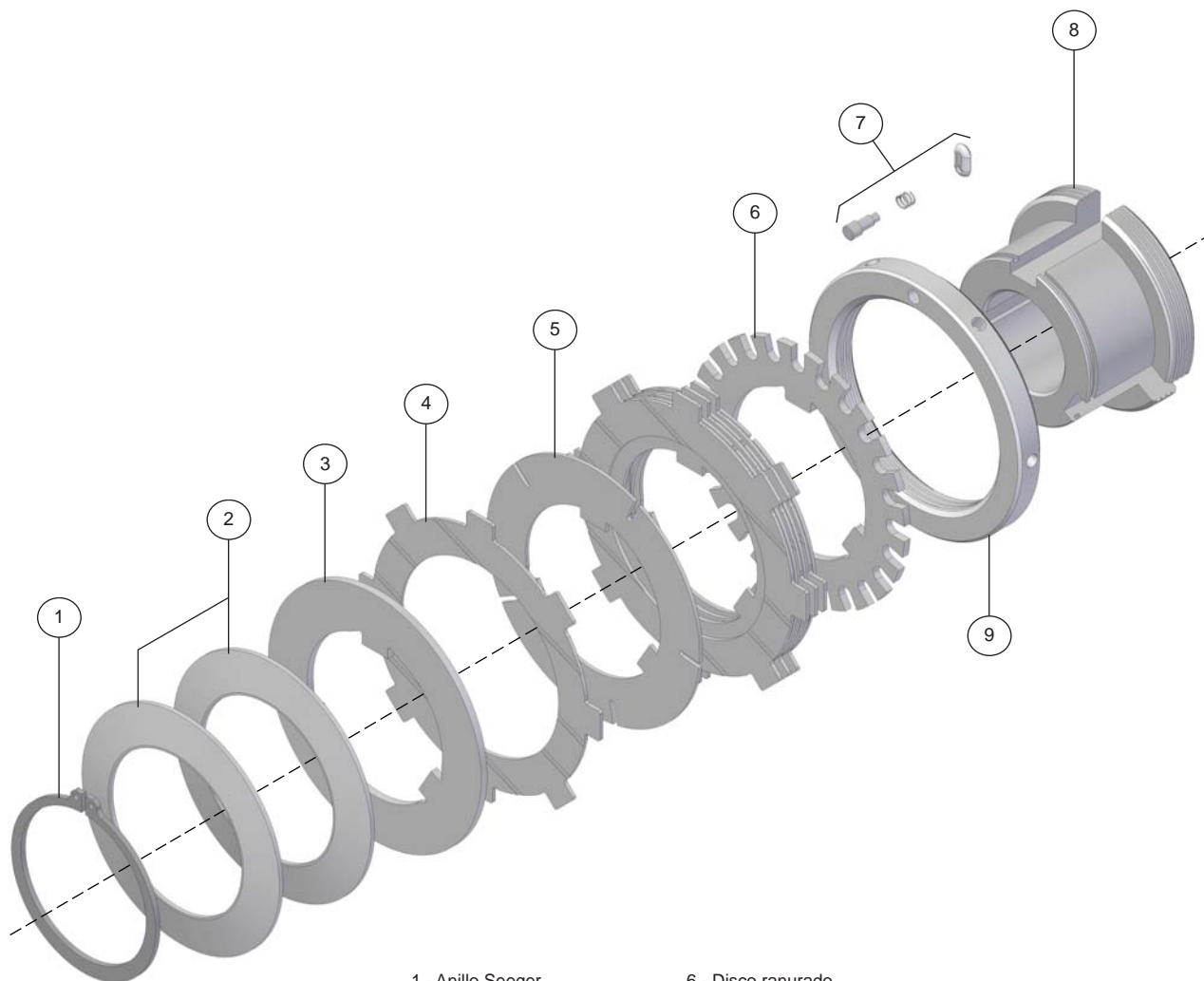
Su regulación se obtiene mediante un anillo roscado interiormente el cual actúa sobre una serie de resortes de platillo, comprimiendo los discos.

Los torques transmisibles en condiciones normales están indicados en la tabla siguiente, pero deben tenerse en cuenta factores especiales de funcionamiento, tales como sobrecargas, características de la máquina accionada, tiempo de deslizamiento, etc.

Mantenemos stock permanente de estos elementos con diámetro C mínimo y sin chavetero. El cliente puede agrandarlo según sus necesidades hasta el valor máximo admitido o pedirlo a fábrica, en cuyo caso se cobrará un sobreprecio por tal operación.

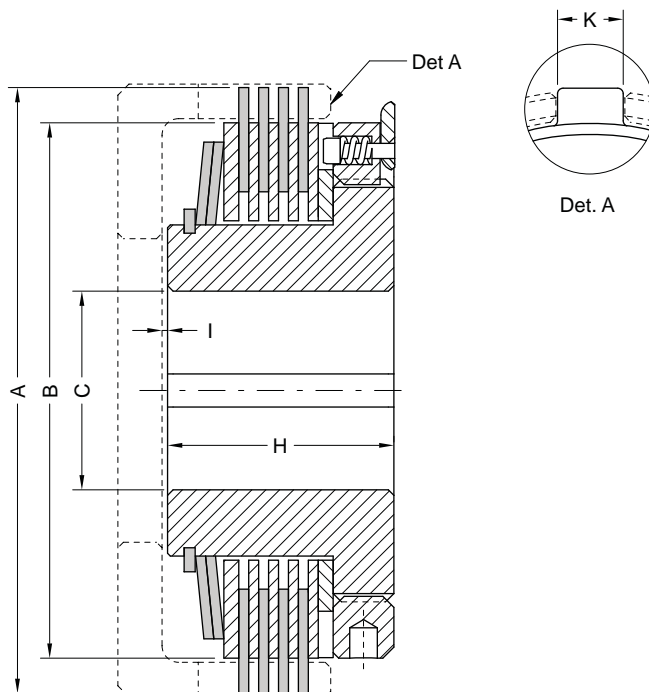
Estos limitadores de torque utilizan las mismas campanas CA que los embragues mecánicos S y D, y sus dimensiones pueden encontrarse en el cuadro correspondiente (CA).

FORMA CONSTRUCTIVA TIPICA



- | | |
|---------------------------|----------------------------|
| 1 - Anillo Seeger | 6 - Disco ranurado |
| 2 - Resortes platillo | 7 - Perno y uña de bloqueo |
| 3 - Disco interior grueso | 8 - Cuerpo |
| 4 - Disco exterior | 9 - Tuerca de regulacion |
| 5 - Disco interior | |

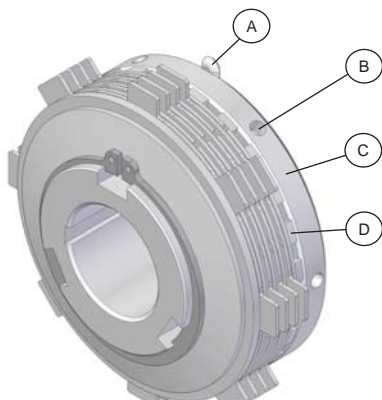
DATOS TECNICOS



Chaveteros según DIN 6885/2

TIPO	Torque estát (Nm)	A	B	C		H h8	I	K
				min	max			
AS-002	20	78	68,5	12	22	37	0,5	12,1
AS-003	60	87	77	12	28	37	0,5	12,2
AS-004	100	98	85	16	36	40	0,5	11,6
AS-005	200	108	97	20	40	41	0,5	11,9
AS-006	350	119,3	107	20	45	47	0,5	15,8
AS-007	500	144	129	25	50	47	0,5	15,7
AS-008	700	166	147	30	60	57	0,5	20

REGULACION



- 1) Destrobar la plaquita A manualmente o con ayuda de un pequeño destornillador.
- 2) Introducir un punzón en el agujero central B del anillo de regulación C y hacerlo rotar en un sentido u otro de acuerdo a si se quiere aumentar o disminuir el torque del limitador.
- 3) Extraer el punzón e introducirlo en el próximo agujero haciendo rotar el anillo hasta que el perno y la plaquita A caigan dentro de la ranura más próxima del disco D, quedando así trabado.



Esta línea de campanas sirve para transmitir el movimiento de los embragues mecánicos y los limitadores de torque multidisco.

Se fabrican en tres versiones diferentes para cubrir todas las necesidades de aplicación que se pueden presentar.

Estas campanas poseen los laterales de las ranuras templados por inducción y el resto blando apto para ser mecanizado.

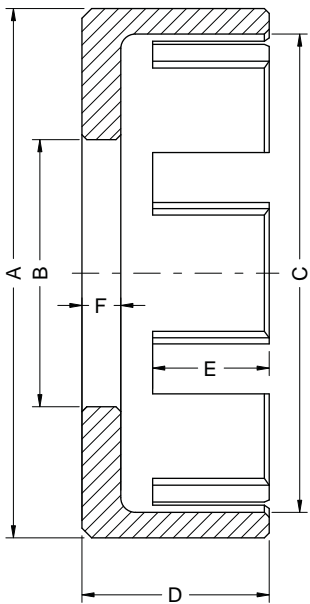
El TIPO I con pestaña interior se presta para ser aplicado en poleas, engranajes, etc. de pequeño tamaño.

El diámetro B con tolerancia H8 sirve de guía para el centrado de la misma. De ser necesario este agujero puede agrandarse a una nueva medida, además de perforarse y roscarse la pestaña para sujetarla al elemento motriz.

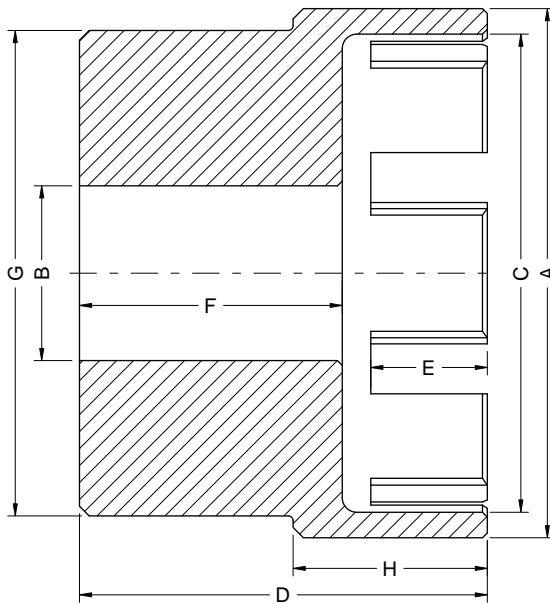
El TIPO II con maza, permite ser enchavetado al eje o montado sobre rodamientos, pudiendo soportar una polea, engranaje o piñón de cadena sobre el diámetro G debidamente adecuado.

El TIPO III con pestaña exterior, viene normalmente centrado por el diámetro I y puede perforarse para su fijación con tornillos.

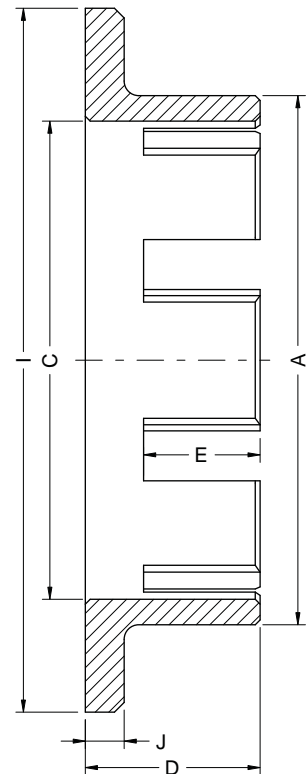
DATOS TECNICOS



Tipo I



Tipo II



Tipo III

TIPO	A	B H8	C	D	E	F
CA-002-I	79	36	71	34	20	6
CA-003-I	88	45	79	34	19,5	6
CA-004-I	99	45	87	39	23	7
CA-005-I	109	55	98,5	42	24	8
CA-006-I	121	65	109	45	29	9
CA-007-I	146	80	131	50	28	10
CA-008-I	168	90	151	60	38	12

TIPO	A	B		C	D	E	F	G f7	H
		min	max						
CA-002-II	79	12	54	71	63	20	35	70	33
CA-003-II	88	16	58	79	68	19,5	40	75	33
CA-004-II	99	18	65	87	76	23	44	90	38
CA-005-II	109	20	70	98,5	84	24	50	100	40
CA-006-II	121	20	75	109	90	29	54	110	42
CA-007-II	146	20	90	131	98	28	58	130	48
CA-008-II	168	30	110	151	115	38	67	150	58

TIPO	A	C	D	E	I	J
CA-002-III	79	71	30	20	110	6
CA-003-III	88	79	30	19	120	6
CA-004-III	99	87	34	23	135	7
CA-005-III	109	98,5	36	24	145	8
CA-006-III	121	109	38	29	162	9
CA-007-III	146	131	55	28	195	10
CA-008-III	168	151	55	38	220	12