



Esta línea de campanas sirve para transmitir el movimiento de los embragues mecánicos y los limitadores de torque multidisco.

Se fabrican en tres versiones diferentes para cubrir todas las necesidades de aplicación que se pueden presentar.

Estas campanas poseen los laterales de las ranuras templados por inducción y el resto blando apto para ser mecanizado.

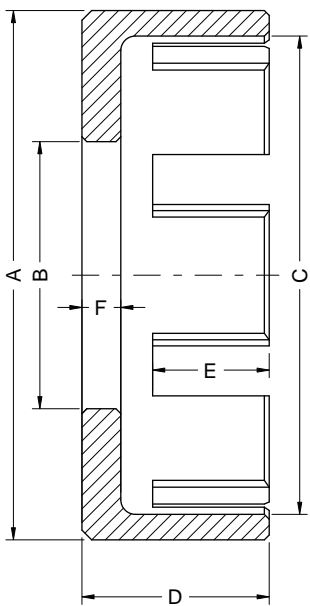
El TIPO I con pestaña interior se presta para ser aplicado en poleas, engranajes, etc. de pequeño tamaño.

El diámetro B con tolerancia H8 sirve de guía para el centrado de la misma. De ser necesario este agujero puede agrandarse a una nueva medida, además de perforarse y roscarse la pestaña para sujetarla al elemento motriz.

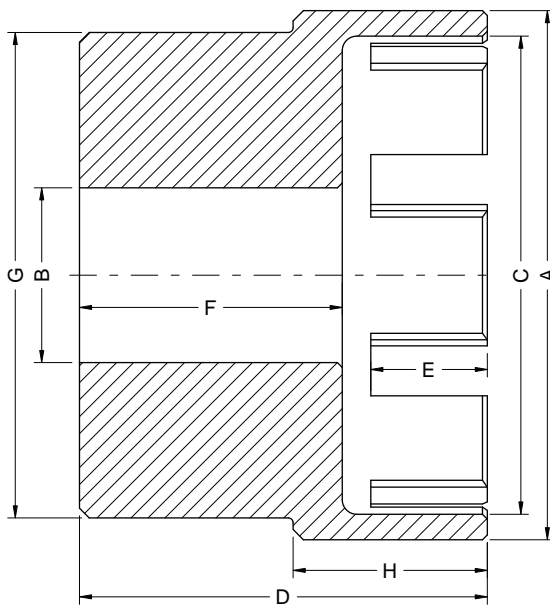
El TIPO II con maza, permite ser enchavetado al eje o montado sobre rodamientos, pudiendo soportar una polea, engranaje o piñón de cadena sobre el diámetro G debidamente adecuado.

El TIPO III con pestaña exterior, viene normalmente centrado por el diámetro I y puede perforarse para su fijación con tornillos.

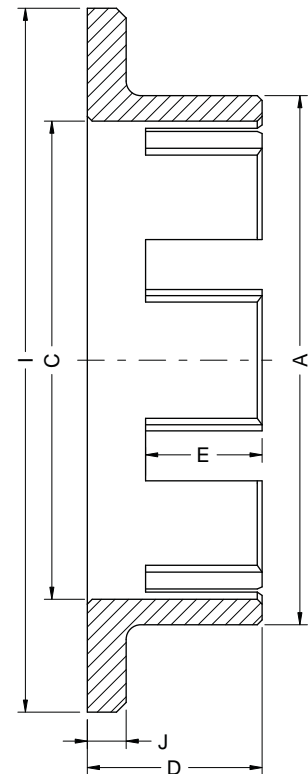
DATOS TECNICOS



Tipo I



Tipo II



Tipo III

TIPO	A	B H8	C	D	E	F
CA-002-I	79	36	71	34	20	6
CA-003-I	88	45	79	34	19,5	6
CA-004-I	99	45	87	39	23	7
CA-005-I	109	55	98,5	42	24	8
CA-006-I	121	65	109	45	29	9
CA-007-I	146	80	131	50	28	10
CA-008-I	168	90	151	60	38	12

TIPO	A	B		C	D	E	F	G f7	H
		min	max						
CA-002-II	79	12	54	71	63	20	35	70	33
CA-003-II	88	16	58	79	68	19,5	40	75	33
CA-004-II	99	18	65	87	76	23	44	90	38
CA-005-II	109	20	70	98,5	84	24	50	100	40
CA-006-II	121	20	75	109	90	29	54	110	42
CA-007-II	146	20	90	131	98	28	58	130	48
CA-008-II	168	30	110	151	115	38	67	150	58

TIPO	A	C	D	E	I	J
CA-002-III	79	71	30	20	110	6
CA-003-III	88	79	30	19	120	6
CA-004-III	99	87	34	23	135	7
CA-005-III	109	98,5	36	24	145	8
CA-006-III	121	109	38	29	162	9
CA-007-III	146	131	55	28	195	10
CA-008-III	168	151	55	38	220	12